

Opvangbakken van staal

Milieupallets (OC 70 l)



V** 2 vaten pag. 161

Milieupallets (OC 225 l)



V* 2 vaten pag. 154



V* 4 vaten (dwars) p. 158



V* 1 vat pag. 160



V* 2 vaten (stapelbaar) p. 162

V* 4 vaten pag. 156

V* 8 vaten (dwars) p. 158

V* 4 vaten (stapelbaar) p. 162

Opvangbakken (OC 70 l)



V** 2 vaten pag. 161

Opvangbakken (OC 225 l)



V* 2 vaten pag. 155



V* 1 vat (verrijdbaar) pag. 160

V* 4 vaten pag. 157

V* 2 vaten (verrijdbaar) pag. 160

Opvangbakken



OC 300 l pag. 159

OC 1.000 l pag. 159

OC 1.300 l pag. 159

IBC/KTC-Stations



1 IBC/KTC pag. 164

2 IBC's/KTC's pag. 165

Berijdbare bodemelementen



OC 20 - 225 l pag. 166 - 167

Tankplatform



OC 400 / 200 pag. 163

LEGENDA

- V* Vaten van 200 liter met rooster
- V** Vaten van 60 liter met rooster
- l Liter
- Opp Oppervlak in m²
- OC Opvangcapaciteit in liters

Opvangbakken van polyetheleen

Milieupallets (OC 70 l)



V** 2 vaten

pag. 174

Milieupallets (OC 225 l)



V* 2 vaten

pag. 171 - 172, 176

Milieupallets (OC 225 l)



V* 4 vaten

pag. 177

V* 5 vaten

pag. 182

Milieupallets (OC 405 l)



V* 4 vaten

pag. 180

Milieupallets (OC 220 l + 440 l)



V* 2 vaten

pag. 181

V* 4 vaten

pag. 181

Opvangbakken (OC 70 l)



V** 2 vaten

pag. 174

V** 2 vaten (verrijdbaar) p. 175

Opvangbakken (OC 200 l)



V* 2 vaten

pag. 170, 178

V* 2 vaten (verrijdbaar) p. 173

Opvangbakken (OC 225 l)



V* 4 vaten

pag. 179

Opvangbakken (OC 405 l)



V* 4 vaten

pag. 180

IBC/KTC-Station



1 IBC/KTC

pag. 183

IBC/KTC-Stations



1 IBC/KTC

pag. 184

2 IBC's/KTC's

pag. 185

Berijdbare bodemelementen



OC 200 - 400 l

pag. 168, 169

Milieupallets

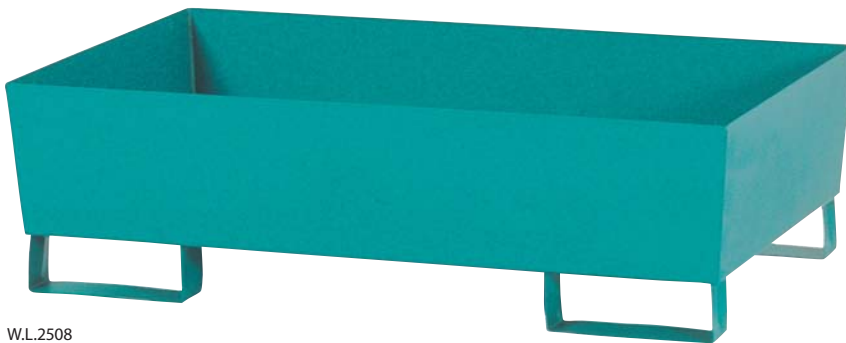
van staal

Voor een veilige opslag van verpakte gevaarlijke stoffen overeenkomstig PGS 15 (voorheen CPR 15-1), VLAREM, ARAB, CODEX.

- Uitvoering gelakt of verzinkt
- Liggende vatenopslag voor veilig tappen zie vatenbokken onderaan de pagina
- Met conformiteitsverklaring (ÜHP)
- Milieupallets van staal ST 37-2 volgens DIN 17100



W.Z.2513



W.L.2508

- Heftruckbeugels met 100 mm bodenvrijheid voor een gemakkelijk en veilig intern transport
- Geconstrueerd volgens de eisen van de richtlijn stalen opvangbakken (STAWA-R)

Opslagcapaciteit met rooster:

voor 2 vaten à 200 liter

Opslagcapaciteit zonder rooster:

voor 1 vat à 200 liter en kleinemballage

Milieupallets met rooster en heftruckbeugels:

Afmeting B x D x H (in mm):

ca. 1236 x 816 x 345

Opvangcapaciteit: 225 liter

Gewicht: ca. 74 kg

Draagkracht: 850 kg/m² (verdeelde last)

gelakt, RAL 5018:

Bestelnr. W.L.2512 B

verzinkt:

Bestelnr. W.Z.2513 B

Milieupallets zonder rooster, met heftruckbeugels:

Afmeting B x D x H (in mm):

ca. 1236 x 816 x 345

Opvangcapaciteit: 225 liter

Gewicht: ca. 55 kg

Draagkracht: 850 kg/m² (verdeelde last)

gelakt, RAL 5018:

Bestelnr. W.L.2508 B

verzinkt:

Bestelnr. W.Z.2509 B

Vatenbok:

- Te plaatsen op rooster milieupallet

Voor 1 vat à 50/60 liter of 200 liter

Afmeting B x D x H (in mm):

ca. 600 x 600 x 380

Bestelnr. W.Z.2560 B



- Robuuste, verzinkte uitvoering

Voor 2 vaten à 50/60 liter of 200 liter

Afmeting B x D x H (in mm):

ca. 1180 x 600 x 380

Bestelnr. W.Z.2561 B



- Veilig en comfortabel tappen

Voor 3 vaten à 50/60 liter

Afmeting B x D x H (in mm):

ca. 1180 x 600 x 380

Bestelnr. W.Z.2562 B



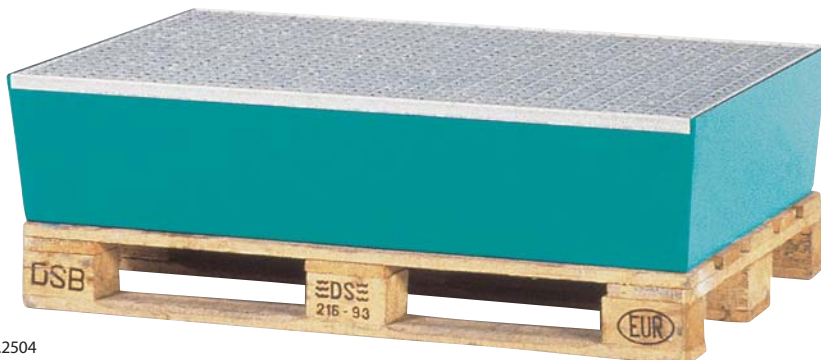
Opvangbakken

Opvangbakken

van staal

Voor een veilige opslag van verpakte gevaarlijke stoffen overeenkomstig PGS 15 (voorheen CPR 15-1), VLAREM, ARAB, CODEX.

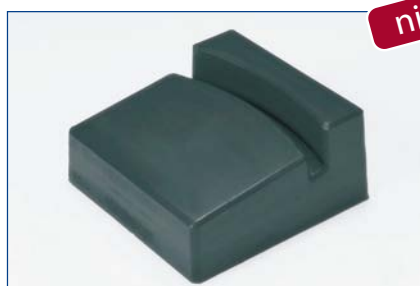
- Uitvoering gelakt of verzinkt
- Liggende vatenopslag voor veilig tappen zie vatenbokken op pagina 154
- Met conformiteitsverklaring (ÜHP)
- Milieupallets van staal ST 37-2 volgens DIN 17100



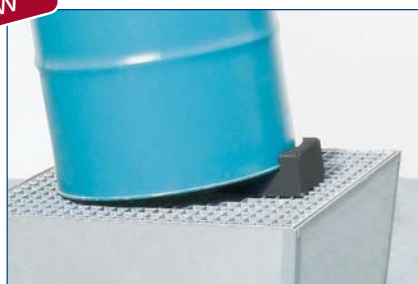
W.L.2504



W.L.2500



nieuw



- Voor plaatsing direct op de grond of op een een Europallet
- Geconstrueerd volgens de eisen van de richtlijn stalen opvangbakken (STAWA-R)

Opslagcapaciteit met rooster:
voor 2 vaten à 200 liter
Opslagcapaciteit zonder rooster:
voor 1 vat à 200 liter en kleinemballage

Opvangbakken met rooster,
zonder heftruckbeugels:
Afmeting B x D x H (in mm):
ca. 1236 x 816 x 255
Opslagcapaciteit: 225 liter
Gewicht: ca. 72 kg
Draagkracht: 850 kg/m² (verdeelde last)

gelakt, RAL 5018:
Bestelnr. W.L.2504 B

verzinkt:
Bestelnr. W.Z.2505 B

Opvangbakken zonder rooster en
zonder heftruckbeugels:
Afmetingen B x D x H (mm):
ca. 1236 x 816 x 255
Opslagcapaciteit: 225 liter
Gewicht: ca. 51 kg
Draagkracht: 850 kg/m² (verdeelde last)

gelakt, RAL 5018:
Bestelnr. W.L.2500 B
verzinkt:
Bestelnr. W.Z.2501 B

- Vat-wig van polyethyleen:
- Met dit blok van massief PE kunnen stalen en kunststof vaten van 200 liter schuin aflopend worden opgesteld.
 - In combinatie met een vatpomp is het mogelijk om het vat optimaal te legen.

Bestelnr. H. 12124 B

Opvangbakken

Milieupallets

van staal

Voor een veilige opslag van verpakte gevaarlijke stoffen overeenkomstig PGS 15 (voorheen CPR 15-1), VLAREM, ARAB, CODEX.

- Uitvoering gelakt of verzinkt
- Liggende vatenopslag voor veilig tappen zie vatenbokken onderaan de pagina
- Met conformiteitsverklaring (ÜHP)
- Milieupallets van staal ST 37-2 volgens DIN 17100



W.L.2514

- Heftruckbeugels met 100 mm bodenvrijheid voor een gemakkelijk en veilig intern transport
- Geconstrueerd volgens de eisen van de richtlijn stalen opvangbakken (STAWA-R)

Opslagcapaciteit met rooster:
voor 4 vaten à 200 liter
Opslagcapaciteit zonder rooster:
voor 1 vat à 200 liter en kleinemballage

Milieupallets met rooster en heftruckbeugels:
Afmeting B x D x H (in mm):
ca. 1236 x 1210 x 280
Opvangcapaciteit: 225 liter
Gewicht: ca. 93 kg
Draagkracht: 850 kg/m² (verdeelde last)

gelakt, RAL 5018:

Bestelnr. W.L.2514 B

verzinkt:

Bestelnr. W.Z.2515 B



W.L.2510

Milieupallets zonder rooster, met heftruckbeugels:
Afmeting B x D x H (in mm):
ca. 1236 x 1210 x 280
Opvangcapaciteit: 225 liter
Gewicht: ca. 61 kg
Draagkracht: 850 kg/m² (verdeelde last)

gelakt, RAL 5018:

Bestelnr. W.L.2510 B

verzinkt:

Bestelnr. W.Z.2511 B

Vatenbok:

- Te plaatsen op rooster milieupallet

Voor 1 vat à 50/60 liter of 200 liter
Afmeting B x D x H (in mm):
ca. 600 x 600 x 380

Bestelnr. W.Z.2560 B

- Robuuste, verzinkte uitvoering

Voor 2 vaten à 50/60 liter of 200 liter
Afmeting B x D x H (in mm):
ca. 1180 x 600 x 380

Bestelnr. W.Z.2561 B

- Veilig en comfortabel tappen

Voor 3 vaten à 50/60 liter
Afmeting B x D x H (in mm):
ca. 1180 x 600 x 380

Bestelnr. W.Z.2562 B



Opvangbakken

Opvangbakken

van staal

Voor een veilige opslag van verpakte gevaarlijke stoffen overeenkomstig PGS 15 (voorheen CPR 15-1), VLAREM, ARAB, CODEX.

- Uitvoering gelakt of verzinkt
- Liggende vatenopslag voor veilig tappen zie vatenbokken op pagina 156
- Met conformiteitsverklaring (ÜHP)
- Milieupallets van staal ST 37-2 volgens DIN 17100



W.L.2506

- Voor plaatsing direct op de grond of op een Chemiepallet
- Geconstrueerd volgens de eisen van de richtlijn stalen opvangbakken (STAWA-R)

Opslagcapaciteit met rooster:

voor 4 vaten à 200 liter

Opslagcapaciteit zonder rooster:

voor 1 vat à 200 liter en kleinemballage

Opvangbakken met rooster, zonder heftruckbeugels:

Afmeting B x D x H (in mm):

ca. 1236 x 1210 x 190

Opslagcapaciteit: 225 liter

Gewicht: ca. 87 kg

Draagkracht: 850 kg/m² (verdeelde last)

gelakt, RAL 5018:

Bestelnr. W.L.2506 B

verzinkt:

Bestelnr. W.Z.2507 B



W.L.2502

Opvangbakken zonder rooster en zonder heftruckbeugels:

Afmetingen B x D x H (mm):

ca. 1236 x 1210 x 190

Opslagcapaciteit: 225 liter

Gewicht: ca. 57 kg

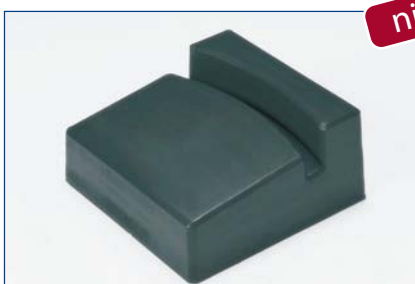
Draagkracht: 850 kg/m² (verdeelde last)

gelakt, RAL 5018:

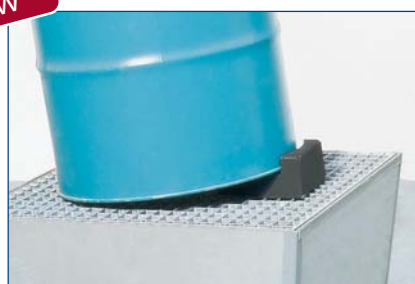
Bestelnr. W.L.2502 B

verzinkt:

Bestelnr. W.Z.2503 B



nieuw



Vat-wig van polyethyleen:

- Met dit blok van massief PE kunnen stalen en kunststof vaten van 200 liter schuin aflopend worden opgesteld.
- In combinatie met een vatpomp is het mogelijk om het vat optimaal te legen.

Bestelnr. H. 12124 B

Levertijd: 1-2 weken

Opvangbakken

Milieupallets

van staal

Voor een veilige opslag van verpakte gevaarlijke stoffen overeenkomstig PGS 15 (voorheen CPR 15-1), VLAREM, ARAB, CODEX.

- Uitvoering gelakt of verzinkt
- Liggende vatenopslag voor veilig tappen zie vatenbokken op pagina 156
- Met conformiteitsverklaring (ÜHP)
- Milieupallets van staal ST 37-2 volgens DIN 17100



P.L.2520



P.L.2522



P.L.2518

- Heftruckbeugels met 100 mm bodenvrijheid voor een gemakkelijk en veilig intern transport
- Geconstrueerd volgens de eisen van de richtlijn stalen opvangbakken (STAWA-R)

Milieupallets met rooster en heftruckbeugels:

Opslagcapaciteit: 4 vaten à 200 liter
Afmeting B x D x H (in mm):
ca. 2470 x 816 x 250
Opvangcapaciteit: 225 liter
Gewicht: ca. 150 kg
Draagkracht: 850 kg/m² (verdeelde last)

gelakt, RAL 5018:

Bestelnr. P.L.2520 B

verzinkt:

Bestelnr. P.Z.2521 B

Milieupallets met rooster en heftruckbeugels:

Opslagcapaciteit: 8 vaten à 200 liter
Afmeting B x D x H (mm):
ca. 2455 x 1210 x 215
Opvangcapaciteit: 225 liter
Gewicht: ca. 180 kg
Draagkracht: 850 kg/m² (verdeelde last)

gelakt, RAL 5018:

Bestelnr. P.L.2522 B

verzinkt:

Bestelnr. P.Z.2523 B

Milieupallets met rooster, voorzien van uitsparingen voor heftrucklepel:
Door de zeer vlakke uitvoering kunnen de vaten direct met een vatenkar op de pallet worden geplaatst

Opslagcapaciteit: 4 vaten à 200 liter
Afmeting B x D x H (mm):
ca. 1260 x 1340 x 190
Opvangcapaciteit: 225 liter
Gewicht: ca. 104 kg
Draagkracht: 850 kg/m² (verdeelde last)

gelakt, RAL 5018:

Bestelnr. P.L.2518 C

verzinkt:

Bestelnr. P.Z.2519 C

Opvangbakken

Opvangbakken

van staal

Voor een veilige opslag van verpakte gevaarlijke stoffen overeenkomstig PGS 15 (voorheen CPR 15-1), VLAREM, ARAB, CODEX.

- Geschikt voor de opslag van brandbare vloeistoffen
- Zeer geschikt voor centrale opslag of als combinatie van opslag- en tapstation
- Verzinkte uitvoering
- Opvangbakken met een opvangcapaciteit

- van ≥ 1.000 liter zijn ook voor de opslag van IBC's/KTC's van 1.000 liter volgens de voorschriften toegestaan
- Opvangbakken van staal ST 37-2 volgens DIN 17100
- Met certificaat



nieuw

W.13038

Opvangbak met rooster:
Afmeting B x D x H (mm):
ca. 2100 x 910 x 255
Opvangcapaciteit: 300 liter
Oppervlak ca. 2 m²
Gewicht: ca. 150 kg
Draagkracht: 1.000 kg/m² (verdeelde last)

Bestelnr. W.13038 C



nieuw

W.13039

Opvangbak met rooster:
Afmeting B x D x H (mm):
ca. 2910 x 2100 x 255
Opvangcapaciteit: 1.000 liter
Oppervlak ca. 6 m²
Gewicht: ca. 420 kg
Draagkracht: 1.000 kg/m² (verdeelde last)

Bestelnr. W.13039 C



nieuw

W.13040

Opvangbak met rooster:
Afmeting B x D x H (mm):
ca. 4900 x 2100 x 255
Opvangcapaciteit: 1.300 liter
Oppervlak ca. 11 m²
Gewicht: ca. 770 kg
Draagkracht: 1.000 kg/m² (verdeelde last)

Bestelnr. W.13040 C

Opvangbakken

Opvangbakken

van staal

Voor een veilige opslag van verpakte gevaarlijke stoffen overeenkomstig PGS 15 (voorheen CPR 15-1), VLAREM, ARAB, CODEX.

- Geschikt voor de opslag van brandbare vloeistoffen
- Zeer geschikt voor centrale opslag of als combinatie van opslag- en tapstation
- Verzinkte uitvoering
- Opvangbakken met een opvangcapaciteit

- van ≥ 1.000 liter zijn ook voor de opslag van IBC's/KTC's van 1.000 liter volgens de voorschriften toegestaan
- Opvangbakken van staal ST 37-2 volgens DIN 17100
- Met certificaat



nieuw

Opvangbak met rooster:
Afmeting B x D x H (mm):
ca. 2100 x 910 x 255
Opvangcapaciteit: 300 liter
Oppervlak ca. 2 m²
Gewicht: ca. 150 kg
Draagkracht: 1.000 kg/m² (verdeelde last)

Bestelnr. W.13038 C

W.13038

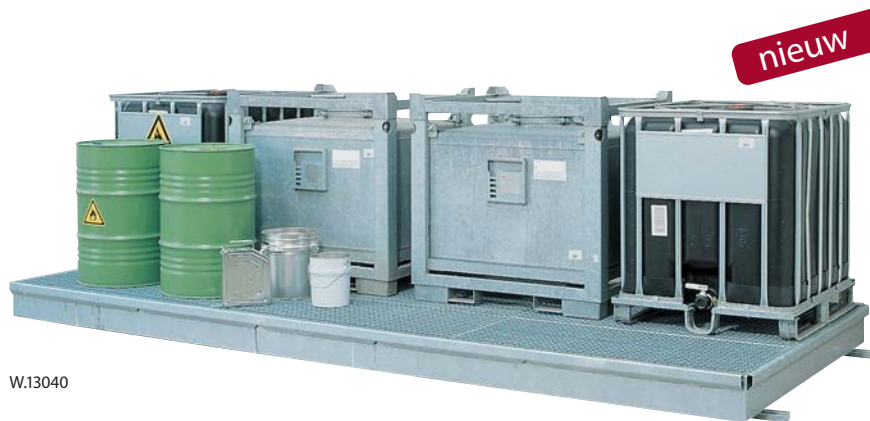


nieuw

Opvangbak met rooster:
Afmeting B x D x H (mm):
ca. 2910 x 2100 x 255
Opvangcapaciteit: 1.000 liter
Oppervlak ca. 6 m²
Gewicht: ca. 420 kg
Draagkracht: 1.000 kg/m² (verdeelde last)

Bestelnr. W.13039 C

W.13039



nieuw

Opvangbak met rooster:
Afmeting B x D x H (mm):
ca. 4900 x 2100 x 255
Opvangcapaciteit: 1.300 liter
Oppervlak ca. 11 m²
Gewicht: ca. 770 kg
Draagkracht: 1.000 kg/m² (verdeelde last)

Bestelnr. W.13040 C

W.13040

Opvangbakken

Opvangbakken/-pallets van staal

Voor een veilige opslag van verpakte gevaarlijke stoffen overeenkomstig PGS 15 (voorheen CPR 15-1), VLAREM, ARAB, CODEX.

- Uitvoering gelakt of verzinkt
- Liggende vatenopslag voor veilig tappen zie vatenbokken op pagina 156
- Met conformiteitsverklaring (ÜHP)
- Milieupallets van staal ST 37-2 volgens DIN 17100



W.11942



W.11949



W.11947

- Uitvoering met sokkelvoeten voor gemakkelijk en veilig intern transport d.m.v. pompwagen of heftruck
- Geconstrueerd volgens de eisen van de richtlijn stalen opvangbakken (STAWA-R)

Opslagcapaciteit met rooster:
2 vaten à 60 liter en kleinemballage
Opslagcapaciteit zonder rooster:
1 vat à 60 liter of kleinemballage

Afmeting B x D x H (mm):
als opvangbak ca. 790 x 640 x 180
met sokkelvoeten ca. 790 x 640 x 270

Opvangbak zonder rooster:
Opvangcapaciteit: 70 liter
Gewicht: ca. 27 kg
Draagkracht: 850 kg/m² (verdeelde last)

gelakt, RAL 5018:

Bestelnr. W.11945 C

verzinkt:

Bestelnr. W.11944 C

Opvangbak met rooster:
Opvangcapaciteit: 70 liter
Gewicht: ca. 39 kg
Draagkracht: 850 kg/m² (verdeelde last)

gelakt, RAL 5018:

Bestelnr. W.11943 C

verzinkt:

Bestelnr. W.11942 C

Milieupallet met sokkelvoeten
zonder rooster:
Opvangcapaciteit: 70 liter
Gewicht: ca. 29 kg
Draagkracht: 850 kg/m² (verdeelde last)

gelakt, RAL 5018:

Bestelnr. W.11949 C

verzinkt:

Bestelnr. W.11948 C

Milieupallet met sokkelvoeten
en rooster:
Opvangcapaciteit: 70 liter
Gewicht: ca. 42 kg
Draagkracht: 850 kg/m² (verdeelde last)

gelakt, RAL 5018:

Bestelnr. W.11947 C

verzinkt:

Bestelnr. W.11946 C

Milieupallets stapelbaar van staal

Voor een veilige opslag van verpakte gevaarlijke stoffen overeenkomstig PGS 15 (voorheen CPR 15-1), VLAREM, ARAB, CODEX.

- Opvangcapaciteit 225 liter
- Extra bescherming door stalen frame aan 3 zijden (open of gesloten)
- Tot 3-hoog op elkaar stapelbaar
- Geconstrueerd volgens de eisen van de richtlijn stalen opvangbakken (STAWA-R)
- Algemene bouwtoezicht-vergunning



W.L.2847



W.Z.2564



W.L.2851



W.L.2566

- van het DIBt te Berlijn
- Opvangbakken van staal ST 37-2 volgens DIN 17100
- Heftruckbeugels met 100 mm bodemvrijheid voor een gemakkelijk en veilig intern transport

Stapelbare Milieupallets:

Opslagcapaciteit: 2 vaten à 200 liter
 Afmeting B x D x H (mm):
 ca. 1350 x 860 x 1400
 Gewicht: ca. 136 kg
 Draagkracht: 850 kg/m² (verdeelde last)

gelakt, RAL 5018:

Bestelnr. W.L.2847 D

verzinkt:

Bestelnr. W.Z.2848 D

Opslagcapaciteit: 4 vaten à 200 liter
 Afmeting B x D x H (mm):
 ca. 1350 x 1270 x 1330
 Gewicht: ca. 143 kg
 Draagkracht: 850 kg/m² (verdeelde last)

gelakt, RAL 5018:

Bestelnr. W.L.2563 D

verzinkt:

Bestelnr. W.Z.2564 D

Stapelbare Milieupallets:

Opslagcapaciteit: 2 vaten à 200 liter
 Afmeting B x D x H (mm):
 ca. 1350 x 900 x 1400
 Gewicht: ca. 150 kg
 Draagkracht: 850 kg/m² (verdeelde last)

gelakt, RAL 5018:

Bestelnr. W.L.2850 D

verzinkt:

Bestelnr. W.Z.2851 D

Opslagcapaciteit: 4 vaten à 200 liter
 Afmeting B x D x H (mm):
 ca. 1350 x 1270 x 1340
 Gewicht: ca. 260 kg
 Draagkracht: 850 kg/m² (verdeelde last)

gelakt, RAL 5018:

Bestelnr. W.L.2566 D

verzinkt:

Bestelnr. W.Z.2567 D

Opvangbakken

Tankplatform van staal

Werkvloer van verzinkt staal om veilig en milieuvriendelijk diesel te kunnen tanken op eigen bedrijfsterrein.

- Zeer geringe elementhoogte (78 mm), gemakkelijk op en af te rijden
- Voertuigen tot een gewicht van 30 ton kunnen volgens wettelijke voorschriften worden getankt
- Maximale wielbelasting: 5.500 kg
- D.m.v. gasveren bediende afdekking



- beschermt tegen regen en vervuiling
- Lekkage zo goed als uitgesloten door in elkaar overgaande verbindingselementen van staal en rubber
- Inclusief waarschuwingsstrips
- Incl. montagehandleiding voor plaatsing op voldoende stevige ondergrond

Tankplatform zonder afdekking:

Basiselement bestaande uit:

- 4 opvangbakken van 2500 x 1000 mm met berijdbare roosters
- Oprijplaten (4 x 750 mm) voor de beide korte zijden
- Uitwendige afmetingen L x B x H (mm): ca. 5620 x 2030 x 80
- Opvangcapaciteit: 4 x 100 liter

Bestelnr. W.13041 D

Uitbreidingselement bestaande uit:

- 2 opvangbakken van 2500 x 1000 mm met berijdbare roosters
- Uitwendige afmetingen L x B x H (mm): ca. 2500 x 2030 x 80
- Opvangcapaciteit: 2 x 100 liter

Bestelnr. W.13042 D

Tankplatform met afdekking:

Basiselement bestaande uit:

- 4 opvangbakken van 2500 x 1000 mm met berijdbare roosters
- Oprijplaten (4 x 750 mm) voor de beide korte zijden
- Opklapbare afdekking als bescherming tegen weersinvloeden
- Uitwendige afmetingen L x B x H (mm): ca. 5620 x 2100 x 180
- Opvangcapaciteit: 4 x 100 liter

Bestelnr. W.13043 D

Uitbreidingselement bestaande uit:

- 2 opvangbakken van 2500 x 1000 mm met berijdbare roosters
- Opklapbare afdekking als bescherming tegen weersinvloeden
- Uitwendige afmetingen L x B x H (mm): 2500 x 2100 x 180
- Opvangcapaciteit: 2 x 100 liter

Bestelnr. W.13044 D

Toebehoren voor beide versies:

Oprijplaat voor lange zijde:
Lengte 5000 mm

Bestelnr. W.13045 D

Oprijplaat voor lange zijde :
Lengte 2500 mm

Bestelnr. W.13046 D

Oprijhoekstuk (1 set = 2 stuks):

Bestelnr. W.13047 D

Opvangbakken

IBC/KTC

Opvangbakken en tapstations van staal

Voor een veilige opslag van verpakte gevaarlijke stoffen overeenkomstig PGS 15 (voorheen CPR 15-1), VLAREM, ARAB, CODEX.

- Opvangcapaciteit 1.100 liter
- Draagvermogen 2.000 kg
- Ideaal voor opslag van ASP-/ASF-containers en IBC's/KTC's
- Met conformiteitsverklaring (ÜHP)
- Opvangbakken van staal ST 37-2 volgens DIN 17100

DAMME
KUNSTSTOFFEN
GROOTHANDEL EN FABRIKANT VAN
KUNSTSTOF PRODUCTEN

- Geconstrueerd volgens de eisen van de richtlijn stalen opvangbakken (STAWA-R)
- Heftruckbeugels met 100 mm bodemvrijheid voor een gemakkelijk en veilig intern transport
- Optionele PE inzet-opvangbak voor agressieve vloeistoffen (zuren en logen)

Opvangbak voor 1 IBC/KTC met rooster en heftruckbeugels:
Afmeting B x D x H (mm):
ca. 1350 x 1300 x 920

gelakt, RAL 5018:

Bestelnr. W.8854 D

verzinkt:

Bestelnr. W.8807 D

Toebehoren:

Inzet-opvangbak van polyethyleen:

Bestelnr. W.8855 D

Kannendrager:

Bestelnr. H.8853 D

Opvangbak voor 1 IBC/KTC

met tapplatform en heftruckbeugels:

- Tapplatform licht naar voren aflopend
- Zeer geschikt voor doseer- en afvulwerkzaamheden

Afmeting B x D x H (mm):

ca. 1350 x 1300 x 920 (zonder tapplatform)

gelakt, RAL 5018:

Bestelnr. W.8856 D

verzinkt:

Bestelnr. W.8808 D

Toebehoren:

Inzet-opvangbak van polyethyleen:

Bestelnr. W.8855 D

Kannendrager:

Bestelnr. H.8853 D

Opvangbak voor 1 IBC/KTC

met tapplatform en heftruckbeugels:

- Tapplatform licht naar voren aflopend
- Zeer geschikt voor doseer- en afvulwerkzaamheden

Afmeting B x D x H (mm):

ca 1350 x 1650 x 700 (zonder tapplatform)

gelakt, RAL 5018:

Bestelnr. W.8809 D

verzinkt:

Bestelnr. W.8857 D

Toebehoren:

Inzet-opvangbak van polyethyleen:

Bestelnr. W.K.2577 D

Kannendrager:

Bestelnr. H.8853 D



W.8854



W.8856 met kannendrager H.8853 (exclusief doseerkan)



W.8809

Opvangbakken

IBC/KTC

Opvangbakken en tapstations van staal

Voor een veilige opslag van verpakte gevaarlijke stoffen overeenkomstig PGS 15 (voorheen CPR 15-1), VLAREM, ARAB, CODEX.

- Opvangcapaciteit 1.100 liter
- Draagvermogen 2.000 kg per opstelplek
- Ideaal voor opslag van ASP-/ASF-containers en IBC's/KTC's
- Met conformiteitsverklaring (ÜHP)
- Opvangbakken van staal ST 37-2 volgens DIN 17100

- Geconstrueerd volgens de eisen van de richtlijn stalen opvangbakken (STAWA-R)
- Heftruckbeugels met 100 mm bodemvrijheid voor een gemakkelijk en veilig intern transport
- Optionele PE inzet-opvangbak voor agressieve vloeistoffen (zuren en logen)



W.8851



W.9847



H.8853



W.8852

Opvangbak voor 2 IBC's/KTC's met rooster en heftruckbeugels:

Afmeting B x D x H (mm):
ca. 2680 x 1300 x 485

gelakt, RAL 5018:

Bestelnr. W.8851 D

verzinkt:

Bestelnr. W.8806 D

Inzet-opvangbak van polyethyleen:

Bestelnr. W.9212 D

Opvangbak voor 2 IBC's/KTC's

met tapplatform en heftruckbeugels:

- Tapplatform licht naar voren aflopend
- Zeer geschikt voor doseer- en afvulwerkzaamheden

Afmeting B x D x H (mm):

ca. 2680 x 1650 x 415 (zonder tapplatform)

gelakt, RAL 5018:

Bestelnr. W.9846 D

verzinkt:

Bestelnr. W.9847 D

Inzet-opvangbak van polyethyleen:

Bestelnr. W.9848 D

Toebehoren:

Kannendrager:

Bestelnr. H.8853 D

Tapplatform:

Bestelnr. W.8852 D

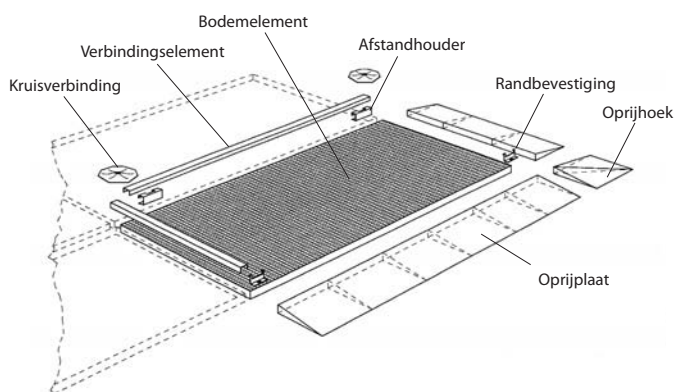
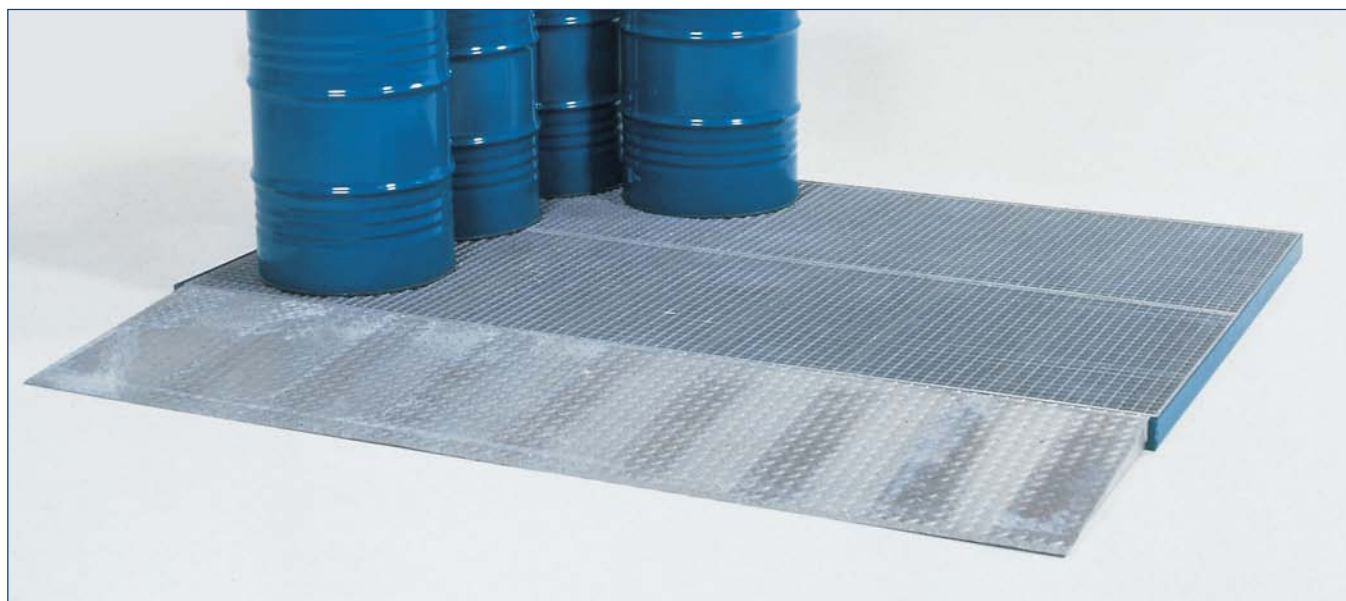
Opvangbakken

Berijdbare bodemelementen van staal

Voor een veilige opslag van verpakte gevaarlijke stoffen overeenkomstig PGS 15 (voorheen CPR 15-1), VLAREM, ARAB, CODEX.

- Ideaal voor opslag van vloeistoffen in gebouwen met een grote oppervlakte
- De elementhoogte van 78 mm vergemakkelijkt het handmatig oprijden
- Door het combineren van de diverse elementen kunnen grote oppervlakken compleet worden bedekt

- Robuuste systeembouw met uitneembare verzinkte roosters
- Maximale wieldruk: 450 kg (raakvlak 200 x 200 mm)
- Draagkracht: 5.000 kg/m² (verdeelde last)
- Met conformiteitsverklaring (ÜHP)



Oprijplaat



Randbevestiging



Kruisverbinding

Model	Opvangcapaciteit (liter)	L x B (mm)	Bestelnr.
Bodemelement ST 78	80	1370 x 1370	W.Z.2583 B
Bodemelement ST 78	110	1870 x 1370	W.Z.2584 B
Bodemelement ST 78	170	2870 x 1370	W.Z.2585 B
Bodemelement ST 78	225	2870 x 1870	W.Z.2586 B
Verbindingselement 1400		45 x 1320	W.B.2587 B
Verbindingselement 1900		45 x 1820	W.B.2588 B
Verbindingselement 2900		45 x 2820	W.B.2589 B
Oprijplaat 1400		1320 x 720	W.B.2590 B
Oprijplaat 1900		1820 x 720	W.B.2591 B
Oprijplaat 2900		2820 x 720	W.B.2592 B
Afstandhouder (2 stuks per zijde)		25 x 120	W.B.2593 B
Randbevestiging (2 stuks per element)		20 x 100	W.B.2594 B
Kruisverbinding		130 x 130	W.B.2595 B
Oprijhoek		730 x 730	W.B.2596 B

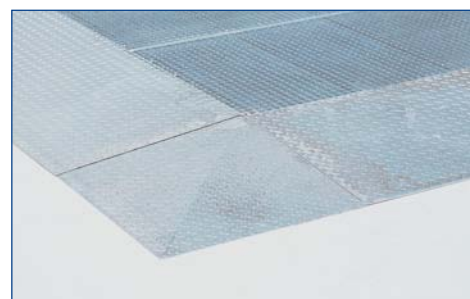
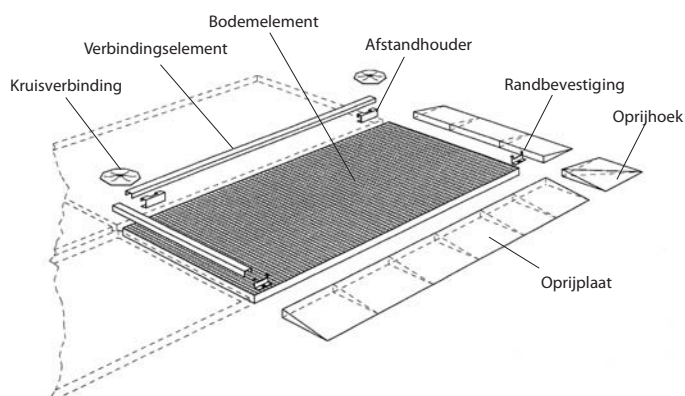
Opvangbakken

Berijdbare bodemelementen van staal

Voor een veilige opslag van verpakte gevaarlijke stoffen overeenkomstig PGS 15 (voorheen CPR 15-1), VLAREM, ARAB, CODEX.

- Ideaal voor opslag van vloeistoffen in gebouwen met een grote oppervlakte
- De elementhoogte van 123 mm biedt een grote opvangcapaciteit per m²
- Door het combineren van de diverse elementen kunnen grote oppervlakken compleet worden bedekt

- Robuuste systeembouw met uitneembare verzinkte roosters
- Maximale wieldruk: 450 kg (raakvlak 200 x 200 mm)
- Draagkracht: 5.000 kg/m² (verdeelde last)
- Met conformiteitsverklaring (ÜHP)



Oprijhoek

Model	Opvangcapaciteit (liter)	L x B (mm)	Bestelnr.
Bodemelement ST 123	20	500 x 500	W.8810 C
Bodemelement ST 123	40	1000 x 500	W.8811 C
Bodemelement ST 123	80	1000 x 1000	W.8812 C
Bodemelement ST 123	165	2000 x 1000	W.8813 C
Bodemelement ST 123	95	2500 x 500	W.8814 C
Bodemelement ST 123	210	2500 x 1000	W.8815 C
Verbindingselement 500		470 x 45	W.8816 C
Verbindingselement 1000		970 x 45	W.8817 C
Verbindingselement 2000		1970 x 45	W.8818 C
Verbindingselement 2500		2470 x 45	W.8819 C
Oprijplaat 500		450 x 1120	W.8820 C
Oprijplaat 1000		950 x 1120	W.8821 C
Oprijplaat 2000		1950 x 1120	W.8822 C
Oprijplaat 2500		2450 x 1120	W.8823 C
Afstandhouder (2 stuks per zijde)			W.8824 C
Randbevestiging (2 stuks per element)			W.8825 C
Kruisverbinding		130 x 130	W.B.2595 B
Oprijhoek		730 x 730	W.8826 C

Levertijd: 1-2 weken

Opvangbakken

Berijdbare bodemelementen van polyethyleen

Voor een veilige opslag van verpakte gevaarlijke stoffen overeenkomstig PGS 15 (voorheen CPR 15-1), VLAREM, ARAB, CODEX.

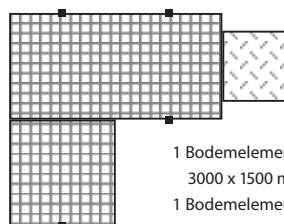
- Hoge bestendigheid tegen oliën, zuren, logen en andere agressieve stoffen
- Door het combineren van de diverse elementen kunnen grote oppervlakken compleet worden bedekt.
- Draagkracht: 800 kg/m² (verdeelde last)

- Door de hoogte van 150 mm kan een vat van 200 liter met een vatenkar direct op het plateau worden geplaatst
- Algemene bouwtoezicht-vergunning van het DIBt te Berlijn



Combinatie - 3 PE-bodemelementen W.8828 met 2 oprijplaten van polyethyleen

Voorbeelden van de vele combinatiemogelijkheden:



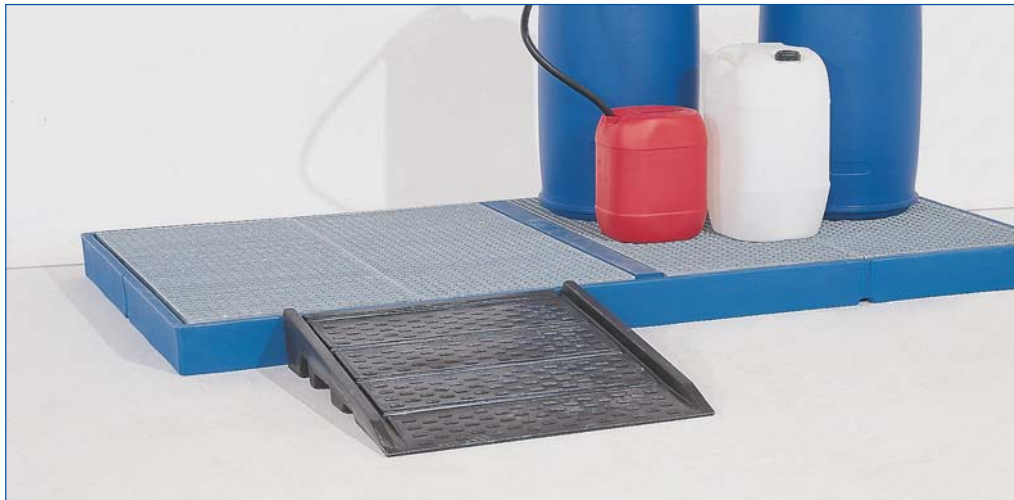
- 1 Bodemelement 3000 x 1500 mm
- 1 Bodemelement 1500 x 1500 mm
- 1 Verbindingselement 1420 mm lang
- 1 Oprijplaat
- 4 Randbevestigingen
- 2 Afstandhouders



Combinatie: PE-bodemelement W.8827 en W.8828 met oprijplaat van polyethyleen

Model	Opvangcapaciteit (liter)	L x B x H(mm)	Bestelnr.
Bodemelement PE 150 met verzinkt rooster	220	1500 x 1500 x 150	W.8827 B
Bodemelement PE 150 met polyethyleen rooster	220	1500 x 1500 x 150	W.B.8684 B
Bodemelement PE 150 met verzinkt rooster	400	3000 x 1500 x 150	W.8828 B
Bodemelement PE 150 met polyethyleen rooster	400	3000 x 1500 x 150	W.8829 B

Opvangbakken



PE-bodemelement met verzinkt rooster, verbindingselementen en oprijplaat van polyethyleen



PE-vatenbok voor liggende vatenopslag



Oprijplaat van polyethyleen



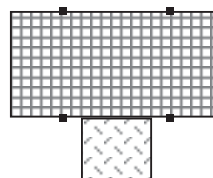
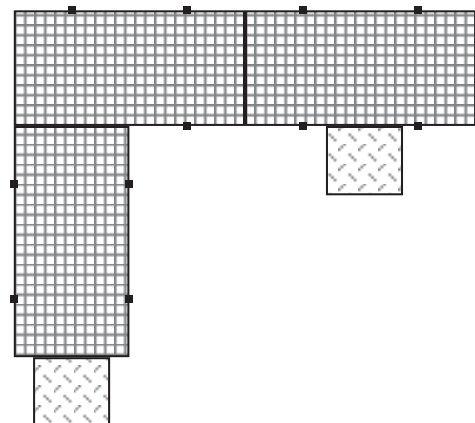
Afstandhouder



Randbevestiging



PE-Bodemelement W.B.8684 en PE-vatenbok voor liggende vatenopslag



1 Bodemelement 3000 x 1500 mm
1 Oprijplaat
4 Randbevestigingen

Toebehoren	L x B (mm)	Bestelnr.
Verbindingselement 1500	lengte 1420	W.B.8685 B
Verbindingselement 3000	lengte 2920	W.8830 B
Randbevestiging		W.B.8701 B
Kruisverbinding		W.8831 B
Oprijplaat van polyethyleen		W.8832 B
PE- vatenbok voor opslag van vaten van 60 of 200 liter	900 x 940 (hoogte 150)	W.9875 B
Afstandhouder		W.11262 B

Levertijd: 1-2 weken

Opvangbakken

Opvangbakken systeem 2000

van polyethyleen

Voor een veilige opslag van verpakte gevaarlijke stoffen overeenkomstig PGS 15 (voorheen CPR 15-1), VLAREM, ARAB, CODEX.

- Hoge bestendigheid tegen oliën, zuren, logen en andere agressieve stoffen
- Laag eigen gewicht, gemakkelijk hanteerbaar
- Liggende opslag in combinatie met polyethyleen vatenbok (zie onderaan)

- Met conformiteitsverklaring (ÜHP)
- Algemene bouwtoezicht-vergunning van het DIBt te Berlijn
- Naar keuze met polyethyleen rooster of met verzinkt rooster leverbaar



W.K.7715 met vatenbok W.9875



W.K.7714



W. 9875 positie voor 60-liter vat



W. 9875 positie voor 200-liter vat

Opslagcapaciteit met rooster:
2 vaten à 200 liter
Opslagcapaciteit zonder rooster:
1 vat à 200 liter en kleinballage

Opvangbak systeem 2000-W
voor plaatsing direct op de grond of op
een Europallet:

Afmeting B x D x H (mm):
ca. 1230 x 830 x 320

zonder rooster:
Opvangcapaciteit: 225 liter
Gewicht: ca. 21 kg
Draagkracht: 500 kg/m² (verdeelde last)

Bestelnr. W.K.7714 B

met verzinkt rooster:
Opvangcapaciteit: 225 liter
Gewicht: ca. 37 kg
Draagkracht: 500 kg/m² (verdeelde last)

Bestelnr. W.K.7716 B

met polyethyleen rooster:
Opvangcapaciteit: 225 liter
Gewicht: ca. 45 kg
Draagkracht: 500 kg/m² (verdeelde last)

Bestelnr. W.K.7715 B

Vatenbok voor zowel een 60-liter als
een 200-liter vat:
Voor het plaatsen op een rooster van een
opvangbak. Multi-functioneel: Door 180°
te draaien is de vatenbok geschikt voor
beide typen vaten.
Afmeting B x D x H (mm):
ca. 475 x 620 x 390

Bestelnr. W.9875 B

Opvangbakken

Milieupallets systeem 2000

van polyethyleen

Voor een veilige opslag van verpakte gevaarlijke stoffen overeenkomstig PGS 15 (voorheen CPR 15-1), VLAREM, ARAB, CODEX.

- Hoge bestendigheid tegen oliën, zuren, logen en andere agressieve stoffen
- Laag eigen gewicht, gemakkelijk hanteerbaar
- Liggende opslag in combinatie met polyethyleen vate nbok (zie pag. 176)

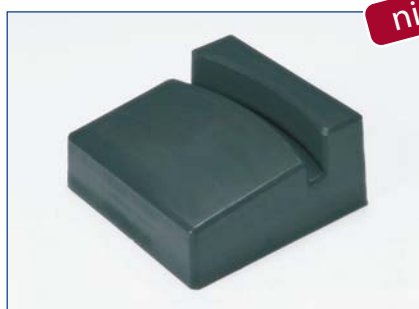
- Met conformiteitsverklaring (ÚHP)
- Algemene bouwtoezicht-vergunning van het DIBt te Berlijn
- Naar keuze met polyethyleen rooster of met verzinkt rooster leverbaar



W.K.7723



W.K.7725



nieuw



Opslagcapaciteit met rooster:
2 vaten à 200 liter
Opslagcapaciteit zonder rooster:
1 vat à 200 liter en kleinemballage

Opvangbak systeem 2000-K met lepelsleuven en daardoor geschikt voor het intern transport met vorkheftruck of palletwagen, ideaal voor opslag in palletstellingen

Afmeting B x D x H (mm):
ca. 1230 x 830 x 415

zonder rooster:
Opvangcapaciteit: 225 liter
Gewicht: ca. 25 kg
Draagkracht: 500 kg/m² (verdeelde last)
Bestelnr. W.K.7723 B

met verzinkt rooster:
Opvangcapaciteit: 225 liter
Gewicht: ca. 40 kg
Draagkracht: 500 kg/m² (verdeelde last)
Bestelnr. W.K.7725 B

met polyethyleen rooster:
Opvangcapaciteit: 225 liter
Gewicht: ca. 49 kg
Draagkracht: 500 kg/m² (verdeelde last)
Bestelnr. W.K.7724 B

Vat-wig van polyethyleen

- Met dit blok van massief PE kunnen stalen en kunststof vaten van 200 liter schuin aflopend worden opgesteld.
- In combinatie met een vatpomp is het mogelijk om het vat optimaal te legen.

Bestelnr. H.12124 B

Opvangbakken

Milieupallets systeem 2000

van polyethyleen

Voor een veilige opslag van verpakte gevaarlijke stoffen overeenkomstig PGS 15 (voorheen CPR 15-1), VLAREM, ARAB, CODEX.

- Hoge bestendigheid tegen oliën, zuren, logen en andere agressieve stoffen
- Laag eigen gewicht, gemakkelijk hanteerbaar
- Liggende opslag in combinatie met polyethyleen vate nbok (zie pag. 176)

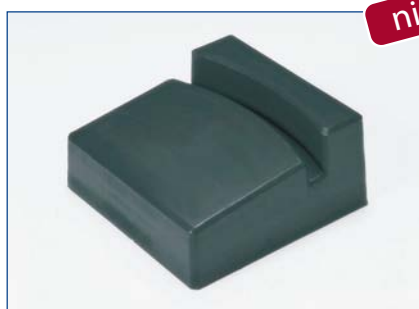
- Met conformiteitsverklaring (ÚHP)
- Algemene bouwtoezicht-vergunning van het DIBt te Berlijn
- Naar keuze met polyethyleen rooster of met verzinkt rooster leverbaar



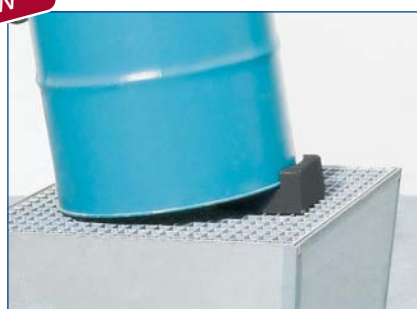
W.K.7723



W.K.7725



nieuw



Opslagcapaciteit met rooster:
2 vaten à 200 liter
Opslagcapaciteit zonder rooster:
1 vat à 200 liter en kleinemballage

Opvangbak systeem 2000-K met lepelsleuven en daardoor geschikt voor het intern transport met vorkheftruck of palletwagen, ideaal voor opslag in palletstellingen

Afmeting B x D x H (mm):
ca. 1230 x 830 x 415

zonder rooster:
Opvangcapaciteit: 225 liter
Gewicht: ca. 25 kg
Draagkracht: 500 kg/m² (verdeelde last)

met verzinkt rooster:
Opvangcapaciteit: 225 liter
Gewicht: ca. 40 kg
Draagkracht: 500 kg/m² (verdeelde last)
Bestelnr. W.K.7725 B

met polyethyleen rooster:
Opvangcapaciteit: 225 liter
Gewicht: ca. 49 kg
Draagkracht: 500 kg/m² (verdeelde last)
Bestelnr. W.K.7724 B

Vat-wig van polyethyleen

- Met dit blok van massief PE kunnen stalen en kunststof vaten van 200 liter schuin aflopend worden opgesteld.
- In combinatie met een vatpomp is het mogelijk om het vat optimaal te legen.

Bestelnr. H.12124 B

Opvangbakken

Verrijdbare opvangbakken systeem 2000

van polyethyleen

Voor een veilige opslag van verpakte gevaarlijke stoffen overeenkomstig PGS 15 (voorheen CPR 15-1), VLAREM, ARAB, CODEX.

- Hoge bestendigheid tegen oliën, zuren, logen en andere agressieve stoffen
- Laag eigen gewicht, gemakkelijk hanteerbaar
- Liggende opslag in combinatie met polyethyleen vate nbok (zie pag. 178)

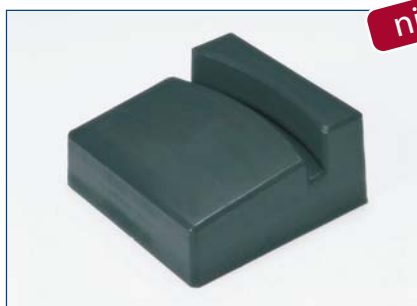
- Met conformiteitsverklaring (ÚHP)
- Algemene bouwtoezicht-vergunning van het DIBt te Berlijn
- Naar keuze met polyethyleen rooster of met verzinkt rooster leverbaar



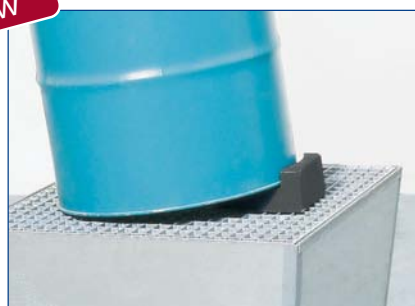
W.K.7722



W.K.7720



nieuw



Opslagcapaciteit met rooster:
2 vaten à 200 liter
Opslagcapaciteit zonder rooster:
1 vat à 200 liter en kleinemballage

Verrijdbare opvangbak
systeem 2000-FS met duwbeugel
en met 2 zwenk- en 2 bokwielen
ideaal voor intern transport:

Afmeting B x D x H (mm):
ca. 1230 x 830 x 1170

zonder rooster:
Opvangcapaciteit: 225 liter
Gewicht: ca. 25 kg
Draagkracht: 500 kg/m² (verdeelde last)
Bestelnr. W.K.7720 B

met verzinkt rooster:
Opvangcapaciteit: 225 liter
Gewicht: ca. 41 kg
Draagkracht: 500 kg/m² (verdeelde last)
Bestelnr. W.K.7722 B

met polyethyleen rooster:
Opvangcapaciteit: 225 liter
Gewicht: ca. 48 kg
Draagkracht: 500 kg/m² (verdeelde last)
Bestelnr. W.K.7721 B

Vat-wig van polyethyleen:
- Met dit blok van massief PE kunnen stalen en kunststof vaten van 200 liter schuin aflopend worden opgesteld.
- In combinatie met een vatpomp is het mogelijk om het vat optimaal te legen.

Bestelnr. H. 12124 B

Opvangbakken

Opvangbakken/-pallets van polyethyleen

Voor een veilige opslag van verpakte gevaarlijke stoffen overeenkomstig PGS 15 (voorheen CPR 15-1), VLAREM, ARAB, CODEX.

- Hoge bestendigheid tegen oliën, zuren, logen en andere agressieve stoffen
- Laag eigen gewicht, gemakkelijk hanteerbaar
- met conformiteitsverklaring



W.9853



W.9854



W.11511

Opslagcapaciteit met rooster:
 2 vaten á 60 liter
 Opslagcapaciteit zonder rooster:
 1 vat à 60 liter of kleinemballage

Opvangbak:
 Afmeting B x D x H (mm):
 ca. 714 x 514 x 235

zonder rooster:
 Opslagcapaciteit: 70 liter
 Gewicht: ca. 5 kg
 Draagkracht: 150 kg/m² (verdeelde last)
Bestelnr. W.9853 B

met verzinkt rooster:
 Opslagcapaciteit: 70 liter
 Gewicht: ca. 12 kg
 Draagkracht: 150 kg/m² (verdeelde last)
Bestelnr. W.9854 B

met polyethyleen rooster:
 Opslagcapaciteit: 70 liter
 Gewicht: ca. 13 kg
 Draagkracht: 150 kg/m² (verdeelde last)
Bestelnr. W.9855 B

Opvangpallet met sokkelvoeten:
 gemakkelijk en veilig intern transport
 Afmeting B x D x H (mm):
 ca. 714 x 514 x 330

zonder rooster:
 Opslagcapaciteit: 70 liter
 Gewicht: ca. 10 kg
 Draagkracht: 150 kg/m² (verdeelde last)
Bestelnr. W.11509 B

met verzinkt rooster:
 Opslagcapaciteit: 70 liter
 Gewicht: ca. 16 kg
 Draagkracht: 150 kg/m² (verdeelde last)
Bestelnr. W. 11510 B

met polyethyleen rooster:
 Opslagcapaciteit: 70 liter
 Gewicht: ca. 17 kg
 Draagkracht: 150 kg/m² (verdeelde last)
Bestelnr. W. 11511 B

Opvangbakken

Opvangbakken van polyethyleen

Voor een veilige opslag van verpakte gevaarlijke stoffen overeenkomstig PGS 15 (voorheen CPR 15-1), VLAREM, ARAB, CODEX.

- Hoge bestendigheid tegen oliën, zuren, logen en andere agressieve stoffen
- Laag eigen gewicht, gemakkelijk hanteerbaar
- met conformiteitsverklaring



W.11513



W.11514

Opslagcapaciteit met rooster:
2 vaten á 60 liter
Opslagcapaciteit zonder rooster:
1 vaten á 60 liter of kleinemballage

Opvangbak met wielen en met duwbeugel:
Afmeting B x D x H (mm):
ca. 714 x 514 x 380 (zonder duwbeugel)

zonder rooster:
Opvangcapaciteit: 70 liter
Gewicht: 15 kg
Draagkracht 120 kg/m² (verdeelde last)
Bestelnr. W. 11512 B

met verzinkt rooster:
Opvangcapaciteit: 70 liter
Gewicht: ca. 20 kg
Draagkracht 120 kg/m² (verdeelde last)
Bestelnr. W. 11513 B

met polyethyleen rooster:
Opvangcapaciteit: 70 liter
Gewicht: ca. 22 kg
Draagkracht 120 kg/m² (verdeelde last)
Bestelnr. W. 11514 B

Opvangbakken

Milieupallets van polyethyleen

Voor een veilige opslag van verpakte gevaarlijke stoffen overeenkomstig PGS 15 (voorheen CPR 15-1), VLAREM, ARAB, CODEX.

- Hoge bestendigheid tegen oliën, zuren, logen en andere agressieve stoffen
- Laag eigen gewicht, gemakkelijk hanteerbaar
- Liggende opslag in combinatie met



W.11266



W.11267

Vatenbok:

- Te plaatsen op rooster milieupallet

Voor 1 vat à 50/60 liter of 200 liter
Afmeting B x D x H (in mm):
ca. 600 x 600 x 380

Bestelnr. W.Z.2560 B



- Robuuste, verzinkte uitvoering

Voor 2 vaten à 50/60 liter of 200 liter
Afmeting B x D x H (in mm):
ca. 1180 x 600 x 380

Bestelnr. W.Z.2561 B



- polyethyleen vatenbok (zie onderaan)
- Met conformiteitsverklaring (ÜHP)
- Algemene bouwtoezicht-vergunning van het DIBt te Berlijn

Opslagcapaciteit met rooster:

2 vaten à 200 liter

Opslagcapaciteit zonder rooster:

6 vaten à 60 liter of kleinemballage

Opvangpallet, polyethyleen blauw met lepelsleuven voor een veilig en gemakkelijk intern transport m.b.v. vorkheftruck of pompwagen:

Afmeting B x D x H (mm):

ca. 1200 x 800 x 350

zonder rooster:

Opvangcapaciteit: 225 liter

Gewicht: ca. 17 kg

Draagkracht: 625 kg/m² (verdeelde last)

Bestelnr. W.11266 B

met verzinkt rooster:

Opvangcapaciteit: 225 liter

Gewicht: ca. 35 kg

Draagkracht: 625 kg/m² (verdeelde last)

Bestelnr. W.11267 B

met polyethyleen rooster:

Opvangcapaciteit: 225 liter

Gewicht: ca. 36 kg

Draagkracht: 625 kg/m² (verdeelde last)

Bestelnr. W.11268 B

- Veilig en comfortabel tappen

Voor 3 vaten à 50/60 liter

Afmeting B x D x H (in mm):

ca. 1180 x 600 x 380

Bestelnr. W.Z.2562 B



Opvangbakken

Milieupallets van polyethyleen

Voor een veilige opslag van verpakte gevaarlijke stoffen overeenkomstig PGS 15 (voorheen CPR 15-1), VLAREM, ARAB, CODEX.

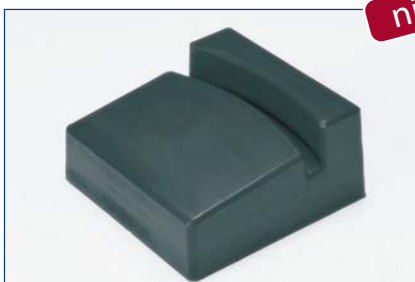
- Hoge bestendigheid tegen oliën, zuren, logen en andere agressieve stoffen
- Laag eigen gewicht, gemakkelijk hanteerbaar
- Liggende opslag in combinatie met



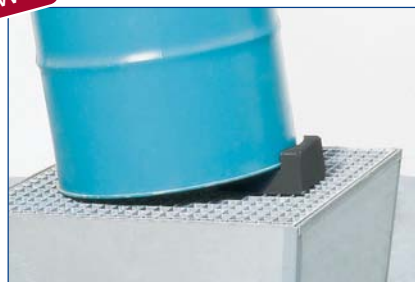
W.K.2598



W.K.2604



nieuw



- polyethyleen vatenbok (zie onderaan)
- Met conformiteitsverklaring (ÜHP)
- Algemene bouwtoezicht-vergunning van het DIBt te Berlijn

Opslagcapaciteit met rooster:
4 vaten á 200 liter
Opslagcapaciteit zonder rooster:
9 vaten á 60 liter of kleinemballage

Opvangpallet, polyethyleen blauw met lepelsleuven voor een veilig en gemakkelijk intern transport m.b.v. vorkheftruck of pompwagen:
Afmeting B x D x H (mm):
ca. 1200 x 1200 x 265

zonder rooster:
Opvangcapaciteit: 225 liter
Gewicht: ca. 21 kg
Draagkracht: 833 kg/m² (verdeelde last)
Bestelnr. W.K.2598 B

met verzinkt rooster:
Opvangcapaciteit: 225 liter
Gewicht: ca. 40 kg
Draagkracht: 833 kg/m² (verdeelde last)
Bestelnr. W.K.2601 B

met polyethyleen rooster:
Opvangcapaciteit: 225 liter
Gewicht: ca. 41 kg
Draagkracht: 833 kg/m² (verdeelde last)
Bestelnr. W.K.2602 B

Vat-wig van polyethyleen:
- Met dit blok van massief PE kunnen stalen en kunststof vaten van 200 liter schuin aflopend worden opgesteld.
- In combinatie met een vatpomp is het mogelijk om het vat optimaal te legen.
Bestelnr. H. 12124 B

Opvangbakken

Opvangbakken van polyethyleen

Voor een veilige opslag van verpakte gevaarlijke stoffen overeenkomstig PGS 15 (voorheen CPR 15-1), VLAREM, ARAB, CODEX.

- Hoge bestendigheid tegen oliën, zuren, logen en andere agressieve stoffen
- Laag eigen gewicht, gemakkelijk hanteerbaar
- Liggende opslag in combinatie met



W.11264



W.11263

Vatenbok:

- Te plaatsen op rooster milieupallet

Voor 1 vat à 50/60 liter of 200 liter
Afmeting B x D x H (in mm):
ca. 600 x 600 x 380

Bestelnr. W.Z.2560 B € 78,-



- Robuuste, verzinkte uitvoering

Voor 2 vaten à 50/60 liter of 200 liter
Afmeting B x D x H (in mm):
ca. 1180 x 600 x 380

Bestelnr. W.Z.2561 B € 95,-



- polyethyleen of verzinkte vatenbokken (zie pag. 174 en onderaan)
- Met conformiteitsverklaring (ÚHP)
- Algemene bouwtoezicht-vergunning van het DIBt te Berlijn

Opslagcapaciteit met rooster:
2 vaten à 200 liter
Opslagcapaciteit zonder rooster:
6 vaten à 60 liter of kleinemballage

Opvangbak, polyethyleen blauw voor plaatsing direct op de grond of op een pallet:
Afmeting B x D x H (mm):
ca. 1200 x 800 x 265

zonder rooster:
Opvangcapaciteit: 225 liter
Gewicht: ca. 15 kg
Draagkracht: 625 kg/m² (verdeelde last)
Bestelnr. W.11264 B

met verzinkt rooster:
Opvangcapaciteit: 225 liter
Gewicht: ca. 35 kg
Draagkracht: 625 kg/m² (verdeelde last)
Bestelnr. W.11263 B

met polyethyleen rooster:
Opvangcapaciteit: 225 liter
Gewicht: ca. 36 kg
Draagkracht: 625 kg/m² (verdeelde last)
Bestelnr. W.11265 B

- Veilig en comfortabel tappen

Voor 3 vaten à 50/60 liter
Afmeting B x D x H (in mm):
ca. 1180 x 600 x 380

Bestelnr. W.Z.2562 B € 107,-



Opvangbakken

Opvangbakken van polyethyleen

Voor een veilige opslag van verpakte gevaarlijke stoffen overeenkomstig PGS 15 (voorheen CPR 15-1), VLAREM, ARAB, CODEX.

- Hoge bestendigheid tegen oliën, zuren, logen en andere agressieve stoffen
- Laag eigen gewicht, gemakkelijk hanteerbaar
- Liggende opslag in combinatie met



W.K.2604



W.K.2608

- polyethyleen of verzinkte vatenbokken (zie pag. 174 en pag. 184)
- Met conformiteitsverklaring (ÚHP)
- Algemene bouwtoezicht-vergunning van het DIBt te Berlijn

Opslagcapaciteit met rooster:
4 vaten á 200 liter
Opslagcapaciteit zonder rooster:
9 vaten á 60 liter of kleinemballage

Opvangbak, polyethyleen blauw voor plaatsing direct op de grond of op een pallet:
Afmeting B x D x H (mm):
ca. 1200 x 1200 x 210

zonder rooster:
Opvangcapaciteit: 225 liter
Gewicht: ca. 18 kg
Draagkracht: 830 kg/m² (verdeelde last)

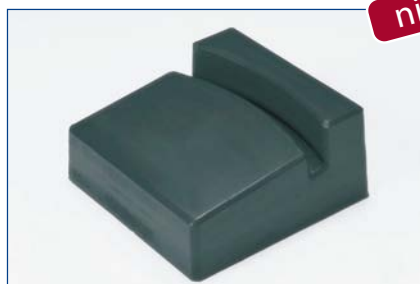
Bestelnr. W.K.2604 B

met verzinkt rooster:
Opvangcapaciteit: 225 liter
Gewicht: ca. 40 kg
Draagkracht: 830 kg/m² (verdeelde last)

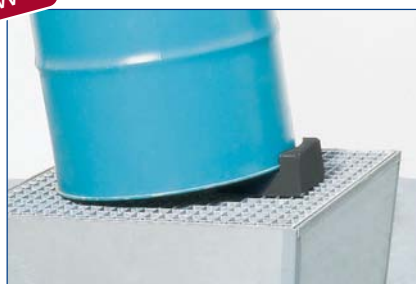
Bestelnr. W.K.2607 B

met polyethyleen rooster:
Opvangcapaciteit: 225 liter
Gewicht: ca. 41 kg
Draagkracht: 830 kg/m² (verdeelde last)

Bestelnr. W.K.2608 B



nieuw



- Vat-wig van polyethyleen:
- Met dit blok van massief PE kunnen stalen en kunststof vaten van 200 liter schuin aflopend worden opgesteld.
 - In combinatie met een vatpomp is het mogelijk om het vat optimaal te legen.

Bestelnr. H. 12124 B

Opvangbakken

Opvangbakken/-pallets van polyethyleen

Voor een veilige opslag van verpakte gevaarlijke stoffen overeenkomstig PGS 15 (voorheen CPR 15-1), VLAREM, ARAB, CODEX.

- Hoge bestendigheid tegen oliën, zuren, logen en andere agressieve stoffen
- Laag eigen gewicht, gemakkelijk hanteerbaar
- Met conformiteitsverklaring (ÜHP)
- Algemene bouwtoezicht-vergunning van het DIBt te Berlijn



Opslagcapaciteit met rooster:
4 vaten á 200 liter
Opslagcapaciteit zonder rooster:
9 vaten á 60 liter of kleinemballage

Opvangbak, polyethyleen blauw voor plaatsing direct op de grond of op een pallet:

Afmeting B x D x H (mm):
ca. 2395 x 815 x 285

zonder rooster:
Opvangcapaciteit: 405 liter
Gewicht: ca. 21 kg
Draagkracht: 833 kg/m² (verdeelde last)
Bestelnr. W.13048 B

met verzinkt rooster:
Opvangcapaciteit: 405 liter
Gewicht: ca. 72 kg
Draagkracht: 833 kg/m² (verdeelde last)
Bestelnr. W.13049 B

met polyethyleen rooster:
Opvangcapaciteit: 405 liter
Gewicht: ca. 82 kg
Draagkracht: 833 kg/m² (verdeelde last)
Bestelnr. W.13050 B

Opvangpallet, polyethyleen blauw met lepelsleuven voor een veilig en gemakkelijk intern transport m.b.v. vorkheftruck of pompwagens:
Afmeting B x D x H (mm):
ca. 2395 x 815 x 350

zonder rooster:
Opvangcapaciteit: 405 liter
Gewicht: ca. 25 kg
Draagkracht: 833 kg/m² (verdeelde last)
Bestelnr. W.13051 B

met verzinkt rooster:
Opvangcapaciteit: 405 liter
Gewicht: ca. 76 kg
Draagkracht: 833 kg/m² (verdeelde last)
Bestelnr. W.13052 B

met polyethyleen rooster:
Opvangcapaciteit: 405 liter
Gewicht: ca. 86 kg
Draagkracht: 833 kg/m² (verdeelde last)
Bestelnr. W.13053 B

Opvangbakken

Milieupallets/ vatenwagen van polyethyleen

Voor een veilige opslag van verpakte gevaarlijke stoffen overeenkomstig PGS 15 (voorheen CPR 15-1), VLAREM, ARAB, CODEX.

- Hoge bestendigheid tegen oliën, zuren, logen en andere agressieve stoffen
- Opvangpallet:
- Opstaande rand rondom; veilig gecentreerd opstellen van chemiepallets
 - Geprofileerd opstelvlak voor stabiele en veilige opslag van vaten



W.11269



W.11270



T.K.2524



T.B.2527

DAMME
KUNSTSTOFFEN
GROOTHANDEL EN FABRIKANT VAN
KUNSTSTOF PRODUCTEN

- Kleine lekkages worden via een goot naar het midden van de pallet gevoerd
 - Met conformiteitsverklaring (ÜHP)
 - Algemene bouwtoezicht-vergunning van het DIBt te Berlijn
- Vatenwagen:
- met 2 zwenk- en 2 bokwielen

Opvangpallet, polyethyleen blauw met lepelsleuven voor een veilig en gemakkelijk intern transport m.b.v. vorkheftruck of pompwagen:

Afmeting B x D x H (mm):
ca. 1290 x 850 x 380
Opslagcapaciteit: 2 vaten à 200 liter
Opvangcapaciteit: 225 liter
Gewicht: ca. 30 kg
Draagkracht: 730 kg/m² (verdeelde last)
Bestelnr. W.11269 B

Afmeting B x D x H (mm):
ca. 1290 x 1290 x 380
Opslagcapaciteit: 4 vaten à 200 liter
Opvangcapaciteit: 400 liter
Gewicht: ca. 50 kg
Draagkracht: 960 kg/m² (verdeelde last)
Bestelnr. W.11270 B

Vatenwagen
voor een veilig en gemakkelijk intern transport van milieuschadelijke stoffen:

Afmeting B x D x H (mm):
ca. 1350 x 800 x 1000 (incl. handgrepen)
Opslagcapaciteit met rooster:
2 vaten à 200 liter
Opvangcapaciteit: 225 liter
Draagkracht met rooster:
600 kg/m² (verdeelde last)

zonder rooster:
Bestelnr. T.K.2524 B

met verzinkt rooster:
Bestelnr. T.K.2526 B

met polyethyleen rooster:
Bestelnr. T.K.2525 B

Toebehoren:
Vatenbeugel met spanband:
Bestelnr. T.B.2527 B

Opvangbakken

Opvangbakken/-pallets en vatdragers

van polyethyleen

Voor een veilige opslag van verpakte gevaarlijke stoffen overeenkomstig PGS 15 (voorheen CPR 15-1), VLAREM, ARAB, CODEX.

- Hoge bestendigheid tegen oliën, zuren, logen en andere agressieve stoffen
- Opvangpallet:
- Met conformiteitsverklaring (ÜHP)
 - Algemene bouwtoezicht-vergunning van het DIBt te Berlijn

Vatendrager:

- Tot 2 lagen stapelbaar
- Gaasbox-opvangbak:
- Voor opslag volgens de geldende regel- en wetgeving



W.K.2677 met 2 vatdragers W.K.2678

Opvangpallet met lepelsleuven voor een veilig en gemakkelijk intern transport m.b.v. vorkheftruck of pompwagen:
Afmeting B x D x H (mm):
ca. 1460 x 1560 x 235
Opslagcapaciteit: 5 vaten à 200 liter
Opvangcapaciteit: 225 liter

met verzinkt rooster:

Bestelnr. W.K.2676 C

met polyethyleen rooster:

Bestelnr. W.K.2677 C

Vatendrager van polyethyleen voor liggende opslag van 2 vaten à 200 liter:
Afmeting B x D x H (mm):
ca. 1300 x 790 x 300
Bestelnr. W.K.2678 C



W.K.2537

PE-gaasbox-opvangbak naadloos gefabriceerd van stootvast polyethyleen:
Met algemene bouwtoezicht-vergunning van het DIBt te Berlijn
Geschikt voor standaard gaasboxen
Afmeting B x D x H (mm):
ca. 1190 x 770 x 175
Opvangcapaciteit: 130 liter
Bestelnr. W.K.2536 B

zonder bouwtoezicht-vergunning
Afmeting B x D x H (mm):
ca. 1190 x 770 x 100
Opvangcapaciteit: 70 liter
Bestelnr. W.9861 B

Gaasboxdeksel:

Bestelnr. W.K.2537 B



W.K.2536

Opvangbakken

Opvangbakken/-pallets en vatendragers

van polyethyleen

Voor een veilige opslag van verpakte gevaarlijke stoffen overeenkomstig PGS 15 (voorheen CPR 15-1), VLAREM, ARAB, CODEX.

- Hoge bestendigheid tegen oliën, zuren, logen en andere agressieve stoffen
- Opvangpallet:
- Met conformiteitsverklaring (ÜHP)
 - Algemene bouwtoezicht-vergunning van het DIBt te Berlijn



W.K.2677 met 2 vatendragers W.K.2678



W.K.2537



W.K.2536

Vatendrager:

- Tot 2 lagen stapelbaar
- Gaasbox-opvangbak:
- Voor opslag volgens de geldende regel- en wetgeving

Opvangpallet

met lepelsleuven voor een veilig en gemakkelijk intern transport m.b.v. vorkheftruck of pompwagen:

Afmeting B x D x H (mm):

ca. 1460 x 1560 x 235

Opslagcapaciteit: 5 vaten à 200 liter

Opvangcapaciteit: 225 liter

met verzinkt rooster:

Bestelnr. W.K.2676 C

met polyethyleen rooster:

Bestelnr. W.K.2677 C

Vatendrager van polyethyleen

voor liggende opslag van 2 vaten à 200 liter:

Afmeting B x D x H (mm):

ca. 1300 x 790 x 300

Bestelnr. W.K.2678 C

PE-gaasbox-opvangbak

naadloos gefabriceerd van stootvast polyethyleen:

Met algemene bouwtoezicht-vergunning van het DIBt te Berlijn

Geschikt voor standaard gaasboxen

Afmeting B x D x H (mm):

ca. 1190 x 770 x 175

Opvangcapaciteit: 130 liter

Bestelnr. W.K.2536 B

zonder bouwtoezicht-vergunning

Afmeting B x D x H (mm):

ca. 1190 x 770 x 100

Opvangcapaciteit: 70 liter

Bestelnr. W.9861 B

Gaasboxdeksel:

Bestelnr. W.K.2537 B

Opvangbakken

IBC/KTC-Stations van polyethyleen

Voor een veilige opslag van verpakte gevaarlijke stoffen overeenkomstig PGS 15 (voorheen CPR 15-1), VLAREM, ARAB, CODEX.

- Robuuste opvangbak van polyethyleen
- Met conformiteitsverklaring (ÜHP)
- Algemene bouwtoezicht-vergunning van het DIBt te Berlijn
- Hoge bestendigheid tegen oliën, zuren, logen en andere agressieve stoffen



W.K.2683



W.K.2686

DAMME
KUNSTSTOFFEN
GROOTHANDEL EN FABRIKANT VAN
KUNSTSTOF PRODUCTEN

- Naar keuze met polyethyleen of met verzinkt rooster leverbaar
- Onbeladen is het station verplaatsbaar met een vorkheftruck of pompwagen

IBC/KTC-Station
voor opslag van één KTC/IBC:
Afmeting B x D x H (mm):
ca. 1760 x 1410 x 660
Opvangcapaciteit: 1.100 liter
Draagkracht: 2.000 kg (verdeelde last)

met verzinkt rooster:

Bestelnr. W.K.2683 C

met polyethyleen rooster:

Bestelnr. W.K.2684 C

KTC-Station
voor opslag van één IBC/KTC
met opstelvlak onder afschot voor het
optimaal legen van een IBC/KTC:
Afmeting B x D x H (mm):
ca. 1760 x 1410 x 1050
Opvangcapaciteit: 1.100 liter
Draagkracht: 2.000 kg (verdeelde last)

met verzinkt rooster:

Bestelnr. W.K.2685 C

met polyethyleen rooster:

Bestelnr. W.K.2686 C

Toebehoren:

Aftapopvangbak:
Ter bescherming van de bodem onder de
tapplek voor het IBC/KTC-station
Inwendige afmetingen L x B x H (mm):
ca. 400 x 500 x 420

Bestelnr. W.9420 C

Uitloopverlengstuk:

Bestelnr. W.9891 C

Opvangbakken

IBC/KTC-Stations van polyethyleen

Voor een veilige opslag van verpakte gevaarlijke stoffen overeenkomstig PGS 15 (voorheen CPR 15-1), VLAREM, ARAB, CODEX.

- Robuuste opvangbak van polyethyleen
- Met conformiteitsverklaring (ÜHP)
- Algemene bouwtoezicht-vergunning van het DIBt te Berlijn
- Hoge bestendigheid tegen oliën, zuren, logen en andere agressieve stoffen

- Naar keuze met polyethyleen of met verzinkt rooster leverbaar
- Onbeladen is het station verplaatsbaar met een vorkheftruck of pompwagen



W.K.8437

IBC/KTC-Station

voor opslag van twee IBC's/KTC's:

Afmeting B x D x H (mm):

ca. 2480 x 1410 x 490

Opvangcapaciteit: 1.100 liter

Draagkracht: 2.000 kg (verdeelde last)

per opstelplek

met verzinkt rooster:

Bestelnr. W.K.8437 C



W.8833

IBC/KTC-Station

voor opslag van twee IBC's/KTC's:

Afmeting B x D x H (mm):

ca. 2480 x 1410 x 490

Opvangcapaciteit: 1.100 liter

Draagkracht: 2.000 kg (verdeelde last)

per opstelplek

met polyethyleen rooster:

Bestelnr. W.8833 C

Toebehoren:

Aftapopvangbak:

Ter bescherming van de bodem onder de

tapplek voor het IBC/KTC-station

Inwendige afmetingen L x B x H (mm):

ca. 400 x 500 x 420

Bestelnr. W.9420 C



Uitloopverlengstuk:

Bestelnr. W.9891 C

Selectie uit de bestendigheidlijst voor kunststoffen

Medium	concentr.	gevaren	HDPE	Medium	concentr.	gevaren	HDPE	Medium	concentr.	gevaren	HDPE
Aardolie		(Xn)	0/0	Chloorbleekloog (12,5% actief Chl)		C	0/0	Hydraulische vloeistoffen, HFC	60° C	?	0
Accuzuur	38 %	C	1/1	Chloorbroomethaan	100 %	Xn	(4)	Hydraulische vloeistoffen, HFD-R	100° C	?	0
Acetylsalicylzuur	100 %	Xn	0/0	Chloorethanol	techn. zuiver	T	1/1	Hydraulische vloeistoffen, HFD-S	100° C	?	0
Acrylzuurbutylester	100 %	Xi	0/0	Chloorzuur	10 %	(C, O)	1/0	Hydrazine	10 %	T	0/0
Adipinzuur	verzadigd	(Xn)	1/1	Chloorzuur	20 %	(C, O)	3/0	IJsazijn		C+	0/0
Alanine		---	1/1	Chloroform		Xn	3/4	Kaliloog (Kaliumhydroxide)	10 %	(C+)	1/1
Allylmosterdolie		T	0/0	Chloroform	100 %	Xn	3/0	Kaliloog (Kaliumhydroxide)	50 %	(C+)	1/1
Aluminiumacetaat	waterig	vXn	0/0	Chroomzuur	10 %	C, O, T	1/1	Kaliloog	waterig	(C+)	1/1
Aminoazijnzuur	10 %	---	1/1	Chroomzuur	50 %	C, O, T	3/4	Kaliumhydroxide (Kaliloog)	10 %	C+	1/1
Ammoniakwater	alle	Xi/C	1/1	Citroenzuur	50 %	(Xi)	1/1	Kaliumhydroxide	50 %	C+	1/1
Ammoniumacetaat	verzadigd	Xi	1/1	Decaan		Xn	0/0	Kaliumhydroxide	waterig	C+	1/1
Ammoniumaluminiumsulfaat	verzadigd	(Xn)	1/1	Diacetonalcohol		Xi	0/0	Kaliumhypochloriet	verdund	(C, O)	1/0
Ammoniumcarbonaat	50 %	Xi	1/1	Dibutylether	techn. zuiver	Xi	3/4	Kerosine		(Xn)	2/2
Ammoniumhydroxide	30 %	C	1/1	Dichloorazijnzuur	techn. zuiver	C	1/3	Koningswater		C	4/4
Ammoniumhydroxide	5 %	Xi	1/1	Dichloorazijnzuurmethylester		(Xn)	1/1	Koolstoftetrachloride		T	4/4
Anijsolie		Xi	0/0	Dichloorbenzeen	o-	Xn	3/3	Loodtetraethyl	techn. zuiver	T+	1/0
Aniline		T	1/2	Dichloorbenzeen	p-	Xn	2/3	Melkzuur	80 %	C	1/1
Anisol	100 %	Xi	1/4	Dieselbrandstof		(Xn)	1/3	Mierenzuur	50 %	C	1/1
Anti-vries (voertuigen)		Xn	1/1	Dieselolie	100 %	(Xn)	1/3	Mierenzuur	98-100 %	C	1/1
Arseenzuur		T	1/1	Diglycolzuur	30 %	(Xn, Xi)	1/1	Minerale olie		(Xn)	1/1
Arseenzuur	waterig	T	1/1	Diglycolzuur	waterig	(Xn, Xi)	1/3	Natriumchloride	alle	---	1/1
Arseenzuuranhydride		T	1/1	Emulgatoren		?	0/0	Natriumhydroxide	1 %	Xi	1/1
Azijn		Xi	1/1	Ethanol	50 %	---	1/1	Natriumhydroxide	50 %	C+	1/1
Azijnzuur (IJsazijn)	90 %	C	1/1	Ethylalcohol	40 %	---	1/1	Natriumhypochloriet	50 %	C	3/3
Azijnzuur	50 %	C	1/1	Ethyleenglycol		Xn	1/1	Natronloog	60 %	C+	1/1
Barnsteenzuur	50 %	Xi	1/1	Ethyleenglycolmonomethylether		T	1/1	Octylalcohol		Xi	0/0
Barnsteenzuur	alle	Xi	1/1	Fenol	100 %	C, T	2/3	Octylalcohol, -n		Xi	0/0
Barnsteenzuur	verzadigd	Xi	1/1	Fluorwaterstofzuur	100 %	C+, T+	1/1	Ontwikkelvloeistoffen		?	1/1
Bier		---	1/1	Fluorwaterstofzuur	50 %	C, T+	1/1	Perchloorethyleen		Xn	4/4
Bisulfitloog		Xn	1/1	Formaldehyde	40 %	T	1/1	Perchloorzuur		C+, E, O	2/4
Bleekloog	20 %	C, (T)	2/3	Formaldehydeoplossing	30 %	T	1/1	Propionzuur	50 %	C	1/3
Bleekloog	50 %	C, (T)	3/3	Formamide	techn. zuiver	Xi	1/1	Propionzuur	techn. zuiver	C	1/3
Boterzuur		C	3/4	Fosforzuur	85 %	C	1/1	Remvloeistof		?	1/0
Broom		T+, C*	4/4	Fotoemulsies		?	1/0	Salmiakgeest (Ammoniakwater)		C/Xi	1/1
Broomwaterstofzuur	40 %	C	1/0	Fotofixeerbaden		?	1/0	Salpeterzuur	100 %	C+, O	4/4
Broomwaterstofzuur	50 %	C	1/1	Fotoontwikkelaar		?	1/3	Salpeterzuur	50 %	C+	2/4
Broomzuur	concentr.	C	0/0	Furfurol		T	1/3	Salpeterzuur	66 %	C+	2/4
Butylalcohol, n-		Xn	1/1	Furfurylalcohol	techn. zuiver	Xn	1/1	Salpeterzuur	70 %	C+, O	2/4
Butylalcohol, secundair		Xn	1/1	Galluszuur		Xi	1/1	Stookolie		Xn	3/3
Butylalcohol, tertiair		F, Xn	1/1	Glycol		Xn	1/1	Vliegtuigbrandstoffen (JP)		(Xn)	1/1
Butyleenglycol	techn. zuiver	?	1/1	Glycolzuur	70 %	C, Xn	1/1	Waterstofperoxide	100 %	C, O	1/4
Butylfenol	100 %	C	0/0	Glycolzuur	waterig	(C, Xn)	1/1	Waterstofperoxide	30 %	(C)	1/1
Butylfenol, p-tertiair	techn. zuiver	(Xn)	3/0	Glykokoll	10 %	---	1/1	Waterstofperoxide	90 %	C, O	1/1
Butylglycol	100 %	Xn	0/0	Glysantin		Xn	1/1	Zoutzuur	35 %	C	1/1
Camferolie		Xn	4/4	Hexachloorbenzeen		T	0/0	Zwavelzuur	1-6 %	Xi	1/1
Cardanolie, EP (Hypoid), 110°C		?	0	Hexachloorbutadienen		T	0/0	Zwavelzuur	60 %	C+	1/3
Chloorazijnzuur		C, T	0/0	Hexachloorcyclohexaan		T	0/0	Zwavelzuur	95 %	C+	3/4
Chloorazijnzuur, mono-	50 %	C, T	1/3	Hydraulische olie (minerale-)		?	0/0	Zwavelzuur	rokend	C+	4/4
Chloorazijnzuur, mono-	techn. zuiver	C, T	1/1	Hydraulische vloeistoffen, HFA	50° C	?	0				
Chloorbenzeen		Xn	3/4	Hydraulische vloeistoffen, HFB	50° C	?	0				

Per medium zijn twee waarden vermeld:
 links = waarde bij +20°C, rechts = waarde bij +50°C
 1 = bestendig, 2 = praktisch bestendig, 3 = beperkt bestendig, 4 = onbestendig, 0 = geen waarde bekend

Belangrijk:

Deze tabel is opgesteld op basis van gegevens van verscheidene grondstoffenfabrikanten. De waarden zijn het resultaat van laboratoriumtests met grondstoffen. Onderdelen (in dit geval onze producten van PE) die van deze grondstoffen worden gemaakt zijn bij de productie onderhevig aan invloeden waarmee in laboratoriumomstandigheden geen rekening kan worden gehouden, zoals temperatuur, druk, materiaalspanning, inwerking van chemische substanties, speciale constructiedetails. De aangegeven waarden gelden derhalve alleen als richtlijn. In geval van twijfel wordt aangeraden eerst een bestendigheidstest te doen voor uw specifieke toepassing. Wij aanvaarden geen enkele aansprakelijkheid op basis van de bovenstaande tabel. De geschiktheid van een bepaald product kan niet uitsluitend op basis van de chemische en mechanische bestendigheid worden beoordeeld. Ook dienen de wettelijke voorschriften in acht te worden genomen (bijv. PGS 15, opslag brandbare vloeistoffen, explosie veilige uitvoering etc.).

*Bron: Bürkle GmbH, www.buerkle.de, 29.01.2004

Certificeringen

Een wezenlijk onderdeel van het gebruik van opvangbakken volgens de geldende voorschriften is de certificering ervan. Al onze opvangbakken voldoen aan de modernste eisen.

1. De voormalige tests van prototypes van producten zijn vervangen door conformiteitsverklaringen van de fabrikant. (in Duitsland ÜHP)
Deze verklaring dient wel in overeenstemming te zijn met de nieuwe technische regels STAWA-R

TÜV-geprüfte Produkte



2. Daarnaast wordt door het Deutsche Institut für Bautechnik (DIBt) een algemene bouwtoezicht-vergunning verleend. Deze is geldig voor metalen opvangbakken tot 1.000 liter inhoud. Deze vergunning heeft dezelfde geldigheid als de typevergunningen (Bauartzulassungen) die voorheen door de milieuministeries van de Duitse bondsstaten werden verstrekt. De reeds verstrekte vergunningen behouden hun geldigheid.



3. Voor niet-metalen opvangbakken en voor metalen opvangbakken die afwijken van de STAWA-R richtlijn wordt door het DIBt een algemene bouwtoezicht vergunning verleent.

Bovenstaande gegevens zijn uitsluitend ter informatie – Bindend in iedere situatie is de geldende wetgeving.



Opslag van gevaarlijke stoffen in emballage



NEDERLAND

Opslag van verpakte gevaarlijke stoffen volgens PGS 15 (Richtlijn voor Brandveiligheid, Arbeidsveiligheid en Milieuveiligheid)

Werkingsfeer

In PGS 15 zijn de uitgangspunten geïntegreerd die vanuit de Wet milieubeheer, arbeidsomstandighedenwet- en regelgeving en aanvullend op het Bouwbesluit aan de opslag van verpakte gevaarlijke stoffen worden verbonden. In PGS 15 is voor de indeling en definiëring van gevaarlijke stoffen aangesloten bij de Wet vervoer gevaarlijke stoffen. De classificatie van gevaarlijke stoffen vindt plaats conform de Europese overeenkomst ADR (Accord Européen relatif au transport international des marchandises dangereuses par route).

De werkkingsfeer van PGS 15 heeft betrekking op een groot aantal ADR-classes. Voor een aantal ADR-classes is de opslag echter in separate wet- en regelgeving ondergebracht en is de PGS 15 richtlijn niet van toepassing. Bovendien is de richtlijn niet van toepassing op ontplofbare stoffen of voorwerpen (klasse 1) of met een bijkomend gevaar ontplofbare stof.

Onder de werkkingsfeer van de PGS 15 vallen:

- ADR-classes: 3, 4.1, 4.2, 4.3, 5.1, 6.1, 8 en de milieugevaarlijke stoffen van de klasse 9 m.u.v. genetisch gemodificeerde organismen
- ADR-klasse 2 voor zover spuitbussen en gasflessen (de meest voorkomende gassen)
- ADR-klasse 5.2* tot maximaal 150 kg
- CMR-stoffen: carcinogene, mutagene en reprotoxische stoffen
- gevaarlijke afvalstoffen: (niet vallend onder ADR klasse 1, 6.2 en 7)

WMS-classificatie

Wanneer gevaarlijke stoffen niet meer worden opgeslagen in de transportverpakking (in laboratoria zal dit bijvoorbeeld het geval zijn) wordt de WMS-classificatie gehanteerd om de noodzakelijke voorzieningen en maatregelen vast te stellen.

Ondergrenzen

Ten behoeve van de werkkingsfeer PGS 15 zijn de volgende ondergrenzen vastgesteld.

Gevaar conform de klasse zonder bijkomend gevaar**	Verpakkingsgroep	Ondergrens / vrijstelling in kg of l*
Alle klassen en de CMR stoffen	I	1
2 (UN 1950 Spuitbussen & UN 2037 Houders, klein, gas)	n.v.t.	50
3	II	25
3	III	50
4.1, 4.2, 4.3		50
5.1		50
5.2		50
6.1		50
8		250
9		250
Totaal	-	50
		voor klasse 8 en 9: 250 l
2 (Gasflessen)	n.v.t.	115 liter waterinhoud

Opvangcapaciteit

Gelekte of gemorste vloeistof mag niet uit de opvangbak stromen. Daartoe moet de opvangbak een opvangcapaciteit hebben van ten minste 110% van de inhoud van de grootste emballage, doch (als dat méér is) ten minste 10% van de inhoud van de totale emballage. De opvangvoorziening moet voldoende bestand zijn tegen de opgeslagen stoffen. De opvangcapaciteit geldt alleen voor vloeistoffen

Terminologie kg of liter

- Voor vaste stoffen, vloeibaar gemaakte gassen, sterk gekoelde, vloeibaar gemaakte gassen en onder druk opgeloste gassen, de netto massa in kilogrammen;
- Voor vloeistoffen en samengeperste gassen, de nominale inhoud van houders in liters.

In een opslagvoorziening mogen, geen aftap- of overtapwerkzaamheden plaatsvinden.

Lege, ongereinigde verpakking moet worden opgeslagen overeenkomstig de voorschriften van dit hoofdstuk.



BELGIË

Belangrijke wetgeving

VLAREM:

- VLAREM II deel 4: algemene milieuvoorwaarden
- VLAREM II deel 5: sectoriële milieuvoorwaarden ARAB/CODEX OVER HET WELZIJN OP HET WERK:
- Voorzorgen tegen brandgevaar en ontploffingen: ARAB art. 52
- Opslagplaatsen voor ontvlambare vloeistoffen: CODEX, titel III, hfd. IV, afd. 9

Te hanteren afstanden bij niet-brandwerende opslagsystemen

Hoeveelheid	Afstand t.o.v. gebouwen
> 50 liter – P1, P2	> 10 meter
P3, P4	0 meter

Brandbare vloeistoffen

Klasse	Vlampunt
P1	< 21 °C
P2	≥ 21 ° - ≤ 55 °C
P3	> 55 ° - ≤ 100 °C
P4	> 100 °C - ≤ 250 °C

Opvangbakken

Voor tanks en vaten van meer dan 220 liter geldt het volgende:

- Afstand tussen houder en kuipwand moet gelijk zijn aan of groter zijn dan de halve hoogte van de houder, met een minimum van 1 meter
- De opvangcapaciteit van de kuip moet gelijk zijn aan of groter zijn dan de helft van alle erin geplaatste houders of van de grootste houder vermeerderd met 25% van de overige houders.

Voor opslag in vaten en bussen kleiner dan 220 liter volstaat een inkuiping gelijk aan 10% van het totaal.

Sectoriële voorwaarden, hfd. 5.17 van het VLAREM II

Wanneer de bedoelde stoffen kunnen worden ondergebracht onder voorwaarden vermeld in hfd. 5.17 van het VLAREM II geldt het volgende:

- Opslagplaatsen binnen een waterwinningsgebied: 100% opvangcapaciteit van al de erin gestockeerde producten.
- Opslagplaatsen buiten een waterwinningsgebied: P1 en P2 producten: 25% van de gestockeerde producten of 10% indien er een aangepaste blusinstallatie is. andere dan P1 en P2 producten: 10% van de gestockeerde producten.
- In alle gevallen moet minimaal de inhoud het grootste recipiënt kunnen worden opvangen.